



STE<sub>EL</sub>VIE<sub>W</sub>

Das BÖHLER Edelstahl  
Studentenprogramm für  
junge TechnikerInnen

**Jahr 1 –  
Praktikum 1:  
6 Wochen**

Wahlmöglichkeit aus den Bereichen:

- Forschung & Entwicklung
- Stahlwerksbetriebe
- Walzwerksbetriebe
- Schmiedebetriebe

**Jahr 2 –  
Praktikum 2:  
6 Wochen**

---

Orientierung, Einführung, Selbständiges Bearbeiten einer Themenstellung / eines Projektes, Erstellung Praktikumsbericht, Abschlussvortrag

**Jahr 3 –  
Praktikum 3:  
6 Wochen**

### **Praktikumsabschlussgespräch**

Nach Abschluss des 3. Praktikums, mit der Aussicht auf eine Berufskarriere bei BÖHLER Edelstahl.



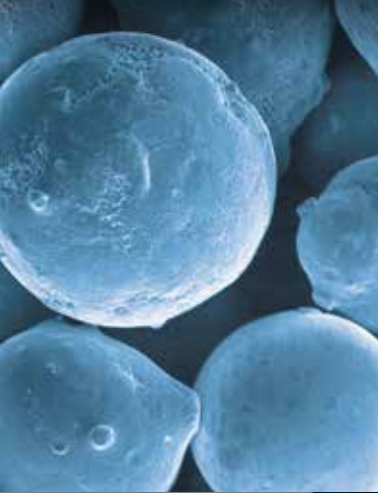
## Praxis mit Zukunft inklusive!

Die **BÖHLER Edelstahl GmbH & Co KG** gehört weltweit zu den bedeutendsten Anbietern von **Schnellarbeitsstählen**, **Werkzeugstählen** sowie **Sonderwerkstoffen** und konzentriert sich dabei auf Werkstofflösungen für höchste Ansprüche.

Unsere Stähle finden Ihren Einsatz bei der Produktion von Gütern, die wir täglich brauchen, wie z. B. als Zerspanungswerkzeuge, als Formen für die Kunststoffteile-Fertigung, als Kaltarbeitsstahl für das Stanzen, Biegen und Schneiden, als Warmarbeitsstähle für das Druckgießen oder als höchstbeanspruchte Sonderwerkstoffe in Flugzeugen, Turbinen für die Energiegewinnung, in der Medizintechnik, oder die Ölförderung am Meer. Wir bieten unseren Kunden Werkstoffe, die technische Höchstleistungen ermöglichen, und stärken damit deren Wettbewerbsfähigkeit. Eigeninitiative, Eigenverantwortung und die erstklassige Leistung unserer MitarbeiterInnen sind die Voraussetzung dafür, diese Maßstäbe zu setzen.

Nutzen Sie die Möglichkeit einen Blick hinter die Kulissen unserer Betriebe zu werfen und lernen Sie BÖHLER Edelstahl und seine MitarbeiterInnen näher kennen. Vertiefen Sie in der Praxis das, was Sie bereits im Studium besonders fasziniert. Im Rahmen unseres Studentenprogramms erweitern Sie bei uns Ihr Wissen indem Sie – unterstützt durch einen Praktikumsbetreuer – an klaren Aufgaben und direkt an innovativen Themenstellungen arbeiten. Bei der Wahl Ihrer Praktikumsprojekte profitieren Sie von den vielfältigen Aufgabengebieten bei BÖHLER Edelstahl.

Als international agierendes Unternehmen können wir Ihnen eine Spielwiese voller technischer Herausforderungen – von der Schmelzmetallurgie bis hin zum Einsatz modernster Walz- und Schmiedetechnologien und anschließender Wärmebehandlung – an einem Standort anbieten.





## **SIE**

- studieren eine technische Studienrichtung, bevorzugt Montanmaschinenbau, Metallurgie oder Werkstoffwissenschaften und haben das 4. Semester abgeschlossen.
- wollen Ihre in der Theorie erworbenen Kenntnisse in der Praxis umsetzen und an spannenden Aufgaben arbeiten.
- können sich für innovative technische Lösungen begeistern, haben Interesse an Forschung und Entwicklung und arbeiten gerne selbständig.

## **WIR**

- bieten Ihnen in 3 aufeinanderfolgenden Jahren ein insgesamt 18-wöchiges Praktikumsprogramm in 3 verschiedenen Betrieben oder Abteilungen. Dabei arbeiten Sie selbstständig an Aufgabenstellungen in anspruchsvollen Projekten mit.
- geben Einblicke in die organisatorischen und produktiven Prozesse eines international agierenden Edelstahlherstellers.
- unterstützen Sie durch einen persönlichen Betreuer.
- bieten Ihnen neben dem Praktikumsprogramm die Möglichkeit, Ihre Bachelorarbeit, Masterarbeit oder Dissertation bei BÖHLER Edelstahl zu verfassen.
- bieten Ihnen nach dem Abschluss Ihres Studiums die Möglichkeit, Ihre berufliche Laufbahn bei uns zu starten.

## **WO**

Unternehmensbereiche: Forschung & Entwicklung, Stahlwerksbetriebe, Walzwerksbetriebe, Schmiedebetriebe  
Standort: Kapfenberg

## **WIE LANGE**

Drei 6-wöchige Praktika in 3 aufeinanderfolgenden Jahren, jeweils von August bis September

## **BEWERBUNG**

Wir freuen uns auf Ihre Bewerbung auf unserer Online-Stellenbörse: **[www.bohler-edelstahl.com](http://www.bohler-edelstahl.com)**

## **KONTAKT**

Für Fragen steht Ihnen Frau Renate Grünbichler unter +43 - 3862- 20 - 37133 gerne zur Verfügung.



SPECIAL STEEL FOR THE WORLD'S TOP PERFORMERS

BÖHLER Edelstahl GmbH & Co KG  
Frau Renate Grünbichler  
Mariazeller Straße 25  
A-8605 Kapfenberg/Austria  
Telefon: 03862 - 20 - 37133  
E-Mail: [renate.gruenbichler@bohler-edelstahl.at](mailto:renate.gruenbichler@bohler-edelstahl.at)  
[www.bohler-edelstahl.com](http://www.bohler-edelstahl.com)

